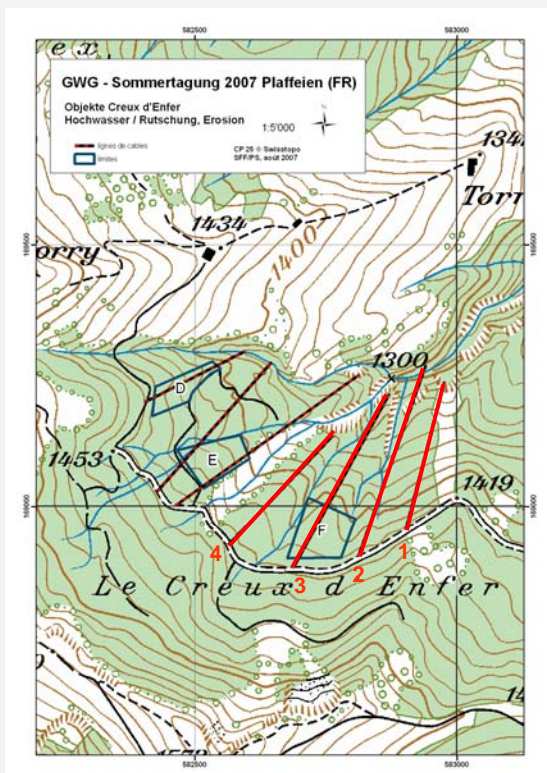


Holzschlag Creux d'Enfer



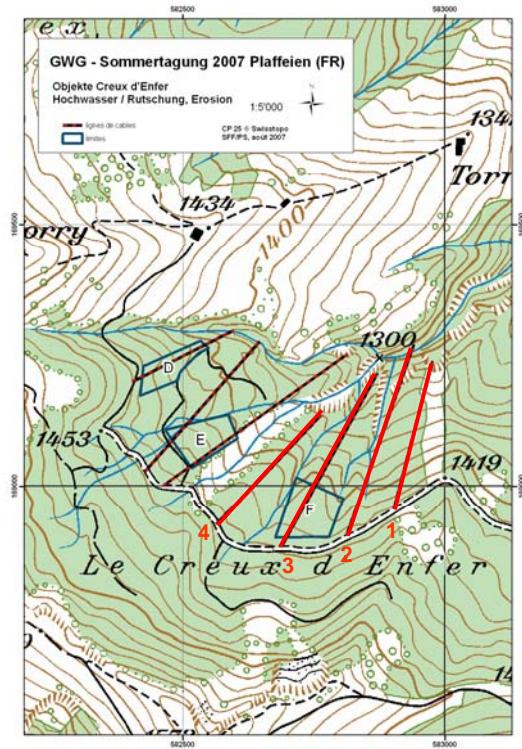
Teilmechanisiertes Vollbaumverfahren: Kombiseilgerät

Situation



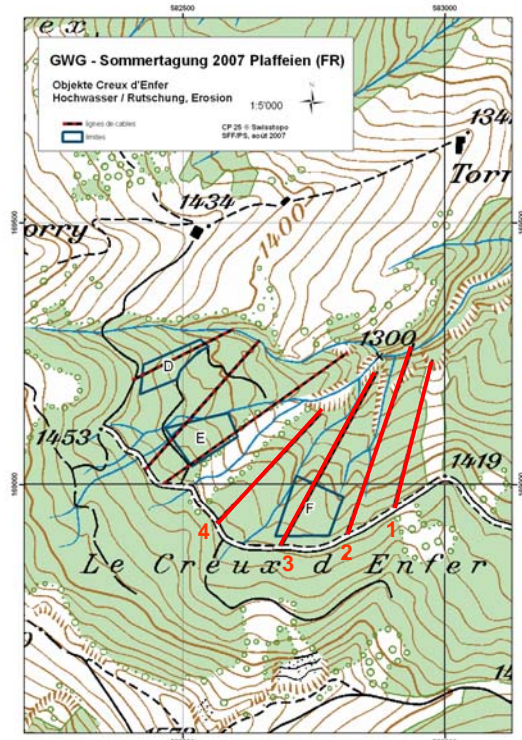
- **Bestand:**
BH II-III, Fi/Ta
- **Gelände:**
Hangneigung 30-60%, Gräben
- **Ziel des Eingriffes:**
Verjüngung einleiten und fördern
(Verjüngungsschlitz)
- **Holzmenge:**
991 m³ (152 m³/ha, ca. 0.80 m³/m')
- **Massenmittelstamm:** 1.9 m³

Holzernteverfahren



- Bergaufbringung
- Vollbaumverfahren (Kosten, Sicherheit)
- 4 Seillinien, Länge 260-340 m
- Arbeitsablauf:
 - fällen mit der Motorsäge
 - rücken und aufarbeiten der Vollbäume mit Kombiseilgerät (MSK+Processor auf Lkw)
 - laufende Holzabfuhr mit Lkw, bei 2 Seillinien Transport auf Zwischenlager
- Kauf ab Stock: Ø 13.70/m³
- Holzerntekosten: 55.90 Fr./m³ (franko Waldstrasse, **ohne** Mwst)

Anmerkungen



- Holzerntekosten im Sortimentsverfahren (berechnet mit HeProMo):

Fällen und aufrüsten	36.- Fr./m ³
Seilen mit MSK	45.- Fr./m ³
Total (ohne Mwst+VK)	<u>81.- Fr./m³</u>
- ideale Verhältnisse für den Einsatz eines Kombiseilgerätes (Holzmenge, Massennittelstamm, Erschliessung, Länge der Seillinien)
- Produktivität: 17m³ / Maschinenstunde
- Mindestholzmenge für effizienten Einsatz: ca. 600 m³ pro Einsatzort bzw. 200 m³ pro Seillinie
- Abstand der SL 120-140 m, d.h. es wurde jede 2. Seillinie ausgeführt
- Einsatz eines Energieholzbindlers

Energieholzbündler

